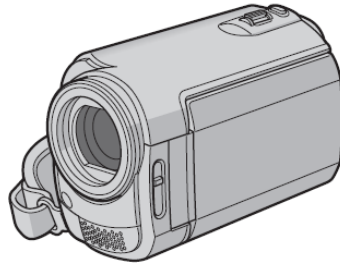
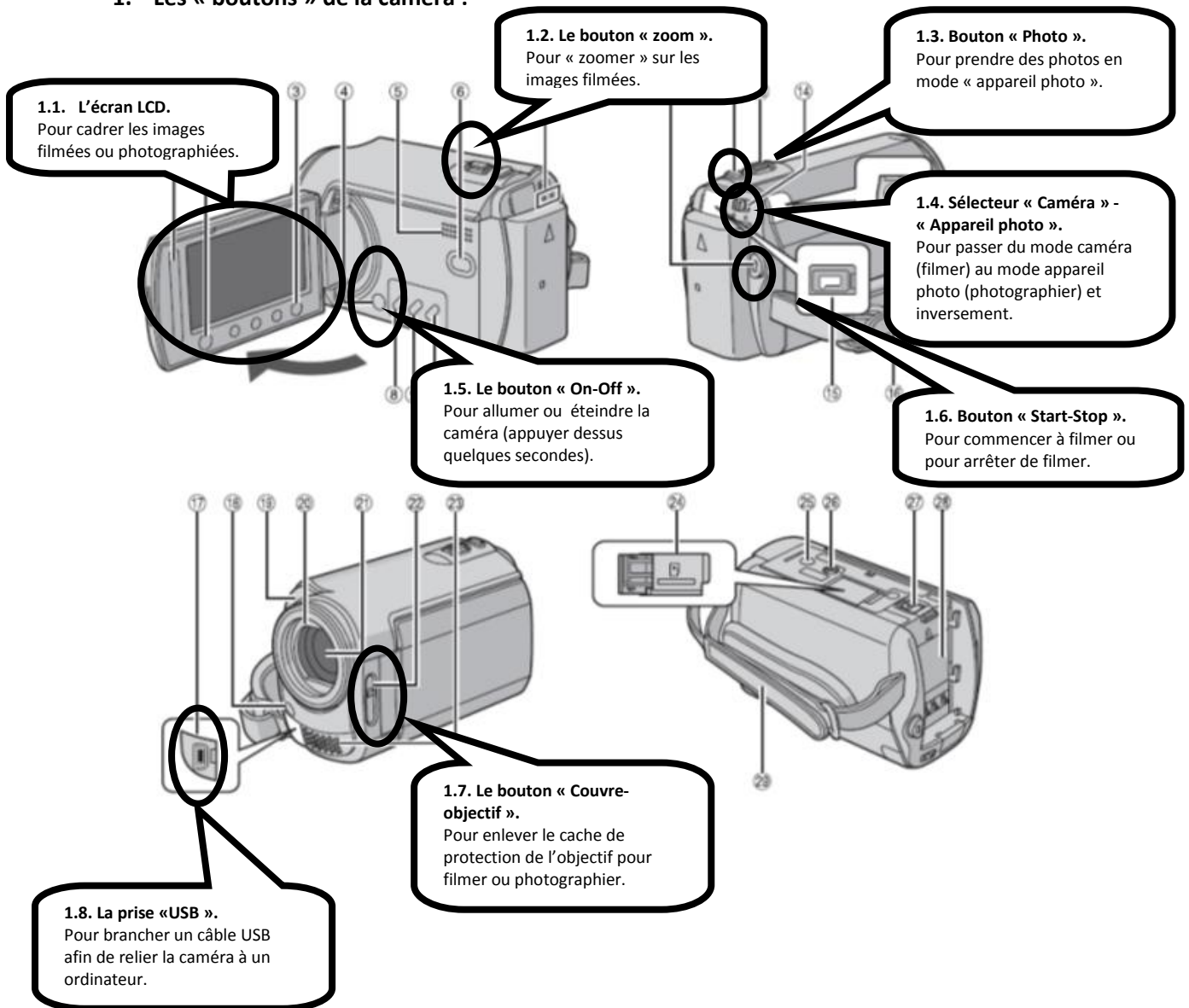


Pour filmer ou photographier : Mode d'emploi de la caméra.



1. Les « boutons » de la caméra :



2. Pour filmer :

1. Ouvre l'écran LCD et allume la caméra (voir point 1.1 et 1.5.).
2. Enlève le couvre-objectif (voir point 1.7.).
3. Assure-toi que le sélecteur « Caméra » - « Appareil photo » est sur la position caméra (voir 1.4.).




4. Cadre la scène que tu veux filmer à l'aide de l'écran LCD (voir point 1.1.) et du bouton « zoom » (voir point 1.2.).
5. Lorsque tu es prêt, appuie une fois sur le bouton « Start-stop » (voir point 1.6.).
6. Filme ta scène.
7. Lorsque tu as fini de filmer, enfonce une nouvelle fois le bouton « Start-stop ».
8. Recommence les étapes 4 à 7 pour chaque nouvelle scène.

3. Pour photographier :

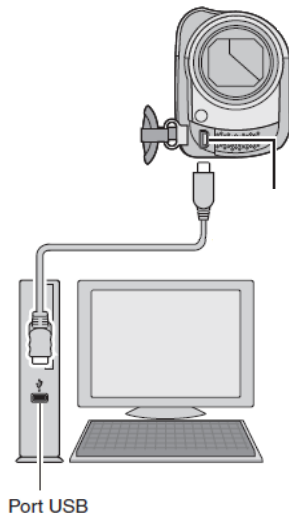
1. Ouvre l'écran LCD et allume la caméra (voir point 1.1 et 1.5.).
2. Enlève le couvre-objectif (voir point 1.7.).
3. Assure-toi que le sélecteur « Caméra » - « Appareil photo » est sur la position appareil photo (voir 1.4.).



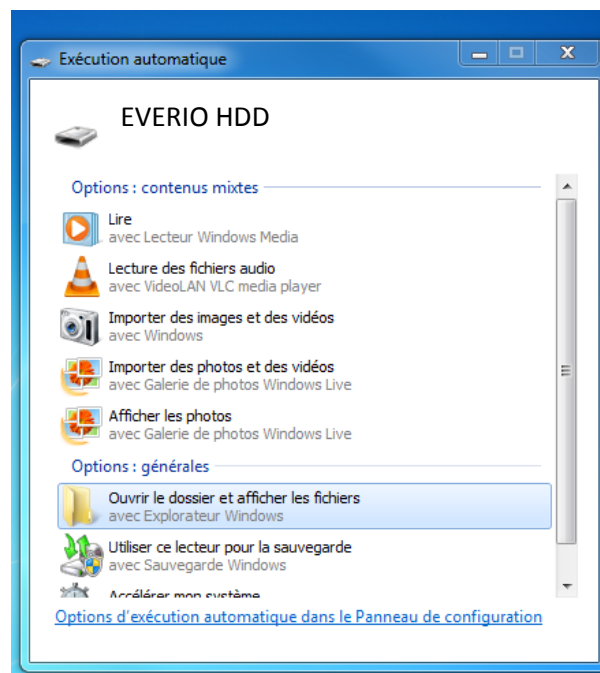
4. Cadre la scène que tu veux photographier à l'aide de l'écran LCD (voir point 1.1.).
5. Lorsque tu es prêt, appuie une fois sur le bouton « Photo » (voir point 1.3.) SANS l'enfoncer jusqu'au bout (reste à mi-course). Lorsque dans l'écran LCD, l'indicateur  devient vert, enfonce jusqu'au bout le bouton « photo » pour capturer ta photo.
6. Recommence les étapes 4 à 6 pour chaque nouvelle photo.

4. Pour connecter la caméra à un ordinateur et transférer les fichiers dessus :

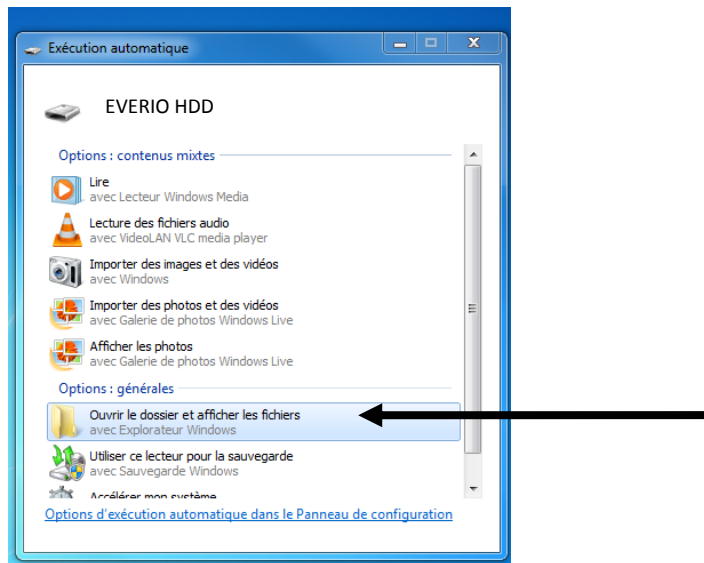
1. Relie les deux appareils en suivant le schéma ci-dessous.



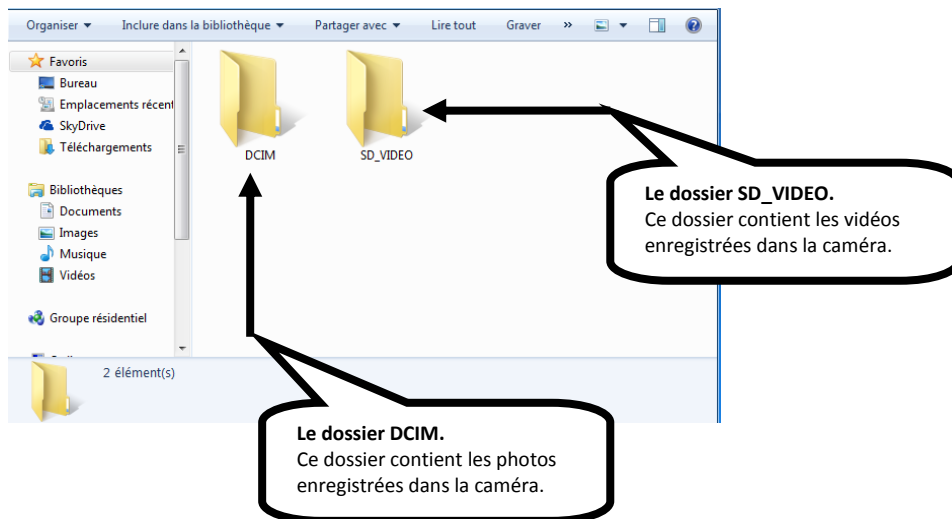
2. Lorsque tu as relié les deux appareils, une fenêtre apparaît sur l'écran de ton ordinateur :



3. Clique sur l'option indiquée par la flèche ci-dessous :



4. Tu trouveras dans la fenêtre qui s'ouvre 2 dossiers :



5. Pour placer les fichiers que tu souhaites dans ton ordinateur, 2 possibilités :

5.1. « Glisser-déposer » les fichiers de la caméra vers ton ordinateur.

5.2. « Copier-coller » les fichiers de la caméra dans ton ordinateur.

Conseil :

Crée un dossier « photos » et un dossier « vidéos » dans ton ordinateur pour bien organiser tes fichiers.